

NASZE ZASADY RATUJĄCE ŻYCIE

one
SAFETY
Think. Talk. Act.

Nolife
at Risk




ENGIE



PRZYPNIJ SIĘ

Przypnij szelki bezpieczeństwa podczas pracy na wysokości.

- Pracując na wysokości, chronię się przed upadkiem.
- Używam właściwego sprzętu zapobiegającego upadkom, który jest w dobrym stanie.
- Dbam o jakość punktu kotwiczenia.
- Nie pracuję samodzielnie, gdy pracuję na wysokości.
- Wiem, jak posługiwać się uprzężą.
- Nie wychodzę poza zastosowane zabezpieczenia zbiorowe bez przypięcia uprzęży.
- W stosownych przypadkach na podnośniku koszowym zakładam uprzęż i podpinam się do punktu kotwiczenia.
- Sprawdzam, czy moja uprzęż i sprzęt są prawidłowo zapięte i wyregulowane. Pomagam współpracownikowi skontrolować swoją.



ODSUŃ SIĘ

Nie przebywaj w promieniu działających urządzeń i maszyn znajdujących się w ruchu.

- Nie wchodzę w drogę maszynom, poruszającym się pojazdom, urządzeniom, sprzętowi i ruchomym częściom. Nie wchodzę w martwe pola widzenia operatorów pojazdów i maszyn.
- Przestrzegam wyznaczonych ciągów komunikacyjnych i stref tylko dla pieszych.
- Szanuję obszary bezpieczeństwa i strefy wykluczenia.
- Znajduję się poza obszarem działania urządzeń/koparek ciężkich (lub innych maszyn).
- Staram się nawiązać kontakt wzrokowy z operatorem poruszającej się ciężkiej maszyny.
- Powstrzymuję współpracowników i osoby trzecie przed wchodzeniem w obszary, gdzie odbywa się ruch pojazdów.
- Noszę odzież odbłaskową.



SPRAWDŹ

Przed przystąpieniem do pracy upewnij się, czy zostały wyłączone źródła energii (mechanicznej, chemicznej, elektrycznej, cieczy pod ciśnieniem itp.).

- Mam odpowiednie przeszkolenie, znam obiekty i sprzęt oraz posiadam odpowiednie uprawnienia.
- Zawsze izoluję źródła energii, poza dozwolonymi wyjątkami.
- Dbam o to, aby blokada typu LOTO (lock-out tag-out) została zamontowana i sprawdzam, czy znajduje się na odpowiednim sprzęcie.
- Sprawdzam, czy zasilanie zostało odłączone przy użyciu odpowiednich środków ochrony indywidualnej lub weryfikuję, czy zostało to zrobione, nawet jeśli instalacja została zgłoszona do naprawy lub nawet jeśli wydano pozwolenie na pracę.
- Nigdy nie wyłączam ani nie obchodzę blokad bez formalnej pisemnej zgody odpowiedzialnego kierownika.



UPEWNIJ SIĘ

Nie schodź do wykopów bez odpowiednich i prawidłowo zainstalowanych rozpór.

- Wchodzę do wykopu tylko wtedy, gdy mam do tego upoważnienie.
- W razie wątpliwości co do bezpieczeństwa lub stabilności ścian, powiadamiam moich przełożonych.
- W przypadku ruchu ciężkich urządzeń/maszyn w pobliżu wykopu, przenoszę się poza obszar potencjalnego osunięcia się ziemi.

„Każdy z nas ma do spełnienia swoją rolę, aby chronić swoje życie, ale także życie innych”



SKONTROLUJ

Przed wejściem do przestrzeni zamkniętych upewnij się, że atmosfera była badana i jest kontrolowana przez cały czas trwania prac.

- Wchodzę do zamkniętej przestrzeni tylko wtedy, gdy posiadam niezbędne uprawnienia i przy ciągłej obecności przełożonego poza tą przestrzenią.
- Kontroluję lub zlecam sprawdzenie atmosfery w zamkniętej przestrzeni przed wejściem do niej. Kontrola ta musi zostać przeprowadzona przez odpowiednio przeszkoloną osobę.
- Podczas pracy monitoruję lub obserwuję atmosferę przy użyciu odpowiedniego sprzętu i detektora.



WSTRZYMAJ SIĘ

Nie wykonuj prac niebezpiecznych pożarowo, dopóki nie zostanie wyeliminowane ryzyko pożaru lub wybuchu.

- Sprawdzam, czy sprzęt jest odpowiedni i jest w dobrym stanie technicznym.
- Wyznaczam obszar roboczy i upewniam się, że moja praca nie ma wpływu na innych poza tym obszarem.
- Upewniam się, że w obszarze roboczym nie ma atmosfery wybuchowej ani materiałów palnych lub łatwopalnych.
- W zależności od wyników analizy ryzyka (na przykład występowania „atmosfery wybuchowej” w danym obszarze), używam wyłącznie materiałów i wyposażenia przeznaczonego do stosowania w tego rodzaju obszarze.



UNIKAJ

Nie przechodź i nie przebywaj pod zawieszonymi ładunkami.

- Zachowuję czujność, a gdy poruszam się po terenie pracy, patrzę również w górę.
- Kiedy widzę zawieszony ładunek, omijam strefę wykluczenia.
- Nie przekraczam bariery wyznaczającej strefę wykluczenia.
- Interweniuję, gdy współpracownik lub osoba trzecia ma zamiar przejść lub pozostać pod ładunkiem lub gdy operator żurawia przenosi ładunek nad ludźmi.



Zawsze przestrzegaj zasad ratujących życie



ZAKAZ

Nie pracuj i nie prowadź pojazdów pod wpływem alkoholu, narkotyków lub innych substancji odurzających.

- Nie pracuję pod wpływem alkoholu, narkotyków lub innych substancji odurzających.
- W godzinach pracy, lub jeśli muszę prowadzić pojazd, nie piję alkoholu ani nie zażywam narkotyków lub innych substancji odurzających.
- Interweniuję lub zgłaszam, gdy zauważę, że w moim otoczeniu służbowym pracuje lub zamierza prowadzić pojazd osoba pod wpływem alkoholu, narkotyków lub innych substancji odurzających



STOP

Nie używaj telefonu komórkowego i innych urządzeń komunikacyjnych podczas prowadzenia pojazdu.

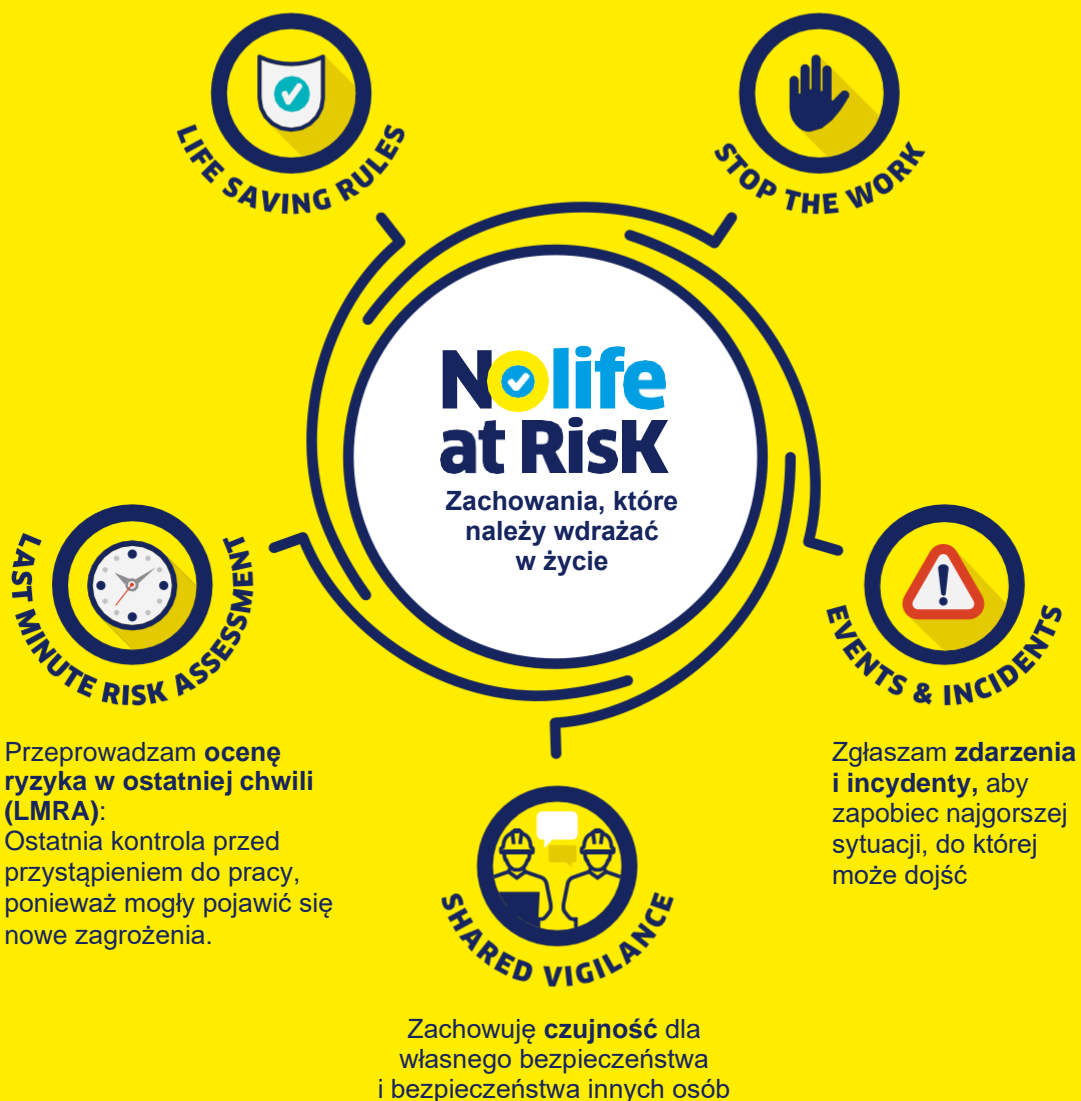
- Rozmowy telefoniczne podczas jazdy ograniczam do sytuacji awaryjnych i tylko przy użyciu zestawu głośnomówiącego. Jeśli rozmowa musi potrwać dłużej, parkuję bezpiecznie na czas jej trwania.
- Nie sprawdzam ani nie piszę wiadomości SMS podczas jazdy.
- Kiedy dzwonię do współpracownika, który prowadzi, przerywam rozmowę i oddzwaniam później.
- Nie biorę udziału w spotkaniach przez telefon lub nie korzystam z aplikacji np. Teams, gdy prowadzę.

9 zasad ratujących życie jest niezbędnych, lecz nie są one wystarczające: należy przestrzegać 5 podstaw bezpieczeństwa.

PODSTAWY BEZPIECZEŃSTWA

Znam i stosuję 9 zasad ratujących życie

Zatrzymuję pracę, która moim zdaniem jest niebezpieczna. Podnoszę alarm i wznawiam pracę dopiero wtedy, gdy ryzyko zostanie zażegnane.



PODSTAWY BEZPIECZEŃSTWA

ZASADY RATUJĄCE ŻYCIE

Gdyby przestrzegano **zasad ratujących życie**, nie doszłoby do większości wypadków.

OCENA RYZYKA W OSTATNIEJ CHWILI

Minuta na sprawdzenie środowiska pracy przed przystąpieniem do działania.

- ✓ **Zatrzymuję się i obserwuję:** Dokładnie sprawdzam miejsce pracy i otoczenie
- ✓ **Analizuję pracę, która ma być wykonana:** jakie zadania będę wykonywać?
- ✓ **Oceniam ryzyko:** czy wszystkie zasady bezpieczeństwa są przestrzegane?
- ✓ **Sprawdzam, czy wszystkie ryzyka są pod kontrolą:** jeśli nie, konsultuję się z moim przełożonym
- ✓ **Wykonuję zadanie w sposób bezpieczny:** Przystępuję do pracy dopiero po upewnieniu się, że spełnione są wszystkie warunki bezpieczeństwa

PRZERWIJ PRACĘ

Nie jest tak bezpiecznie, jak mogłoby być? Przerwij pracę natychmiast.

Każdy z nas jest odpowiedzialny za zapewnienie bezpiecznych warunków pracy. Podnieś alarm i zadawaj pytania:

- Dlaczego nie jest bezpiecznie?
- Jak to zadanie powinno być wykonane?
- Jakie działania należy podjąć?
- Kiedy można bezpiecznie wznowić pracę?

WSPÓLNA CZUJNOŚĆ

Wspólna czujność oznacza bycie wyczulonym na bezpieczeństwo własne i innych osób. **Zaalarmuj osobę, której bezpieczeństwo może być zagrożone.** Odpowiednio reaguj, jeśli ktoś interweniuje, by chronić Twoje bezpieczeństwo i dobre samopoczucie.

ZDARZENIA I INCYDENTY

Zgłaszam zdarzenia i incydenty (HiPo, wypadki, zdarzenia potencjalnie wypadkowe, warunki niebezpieczne i działania niebezpieczne), **aby wyciągnąć z nich wnioski i zapobiec najgorszemu**, co może się stać.